

SŁONECZNE DOMY
PRACOWNIA ARCHITEKTURY
I P A N E M A A

ZESTAWIENIE POMIESZCZEŃ
PN - ISO 9836:1997

PARTER

nr pom.	nazwa	pow. użytkowa
1/1	WIATROŁĄP	5.08m ²
1/2	HOL	6.98m ²
1/3	POKÓJ DZIENNY/ JADALNIA	31.97m ²
1/4	KUCHNIA	13.42m ²
1/5	SPIŻARNIA	1.79m ²
1/6	POKÓJ	11.72m ²
1/7	W.C.	2.17m ²
1/8	POM. GOSPODARCZE	5.20m ²
razem		78.33m ²

ZESTAWIENIE POWIERZCHNI

POWIERZCHNIA UŻYTKOWA	151.80m ²
POWIERZCHNIA ZABUDOWY	102.81m ²
KUBATURA	415m ³

- ŚCIANY KONSTRUKCYJNE
- ŚCIANY DZIAŁOWE

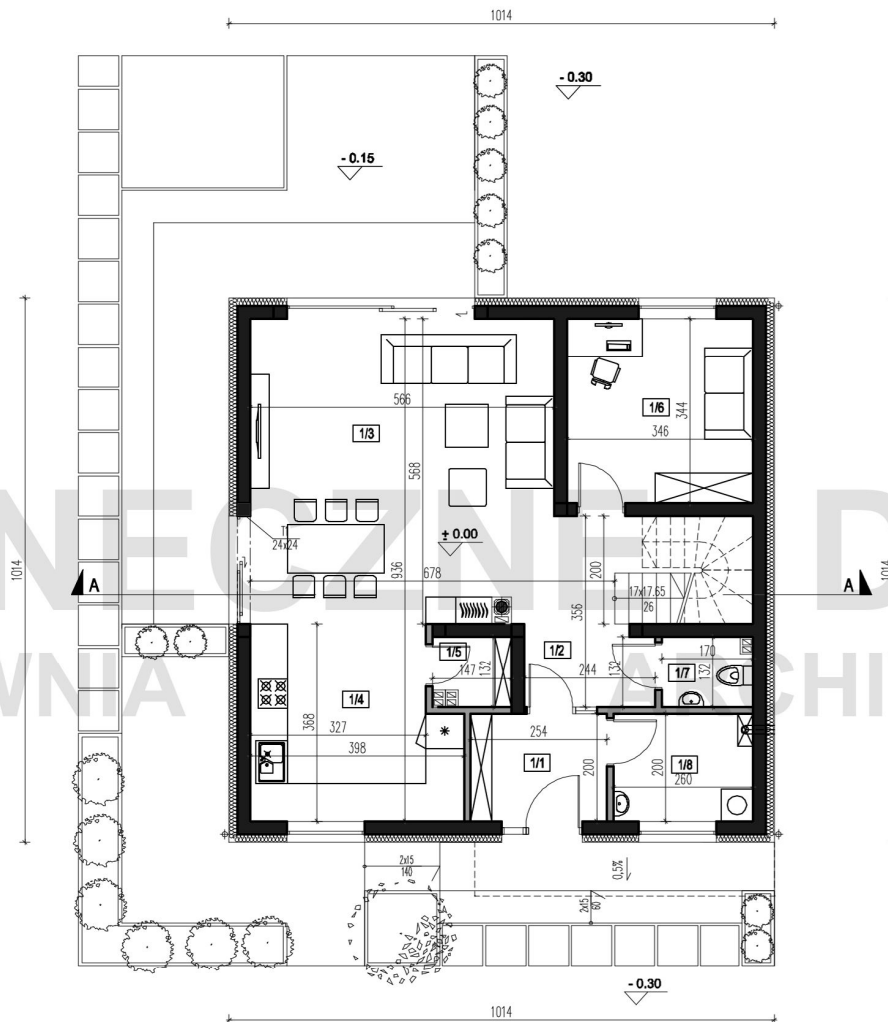
Przedstawione dane mogą nieznacznie różnić się od danych prezentowanych w dokumentacji technicznej

SŁONECZNE DOMY PRACOWNIA ARCHITEKTURY
ul. Wielkopolska 35a
54-027 Wrocław
tel. 71 740 50 10

biuro@slonecznedomy.pl
www.slonecznedomy.pl

DOM JEDNORODZINNY
IPANEMA A
wersja podstawowa

RZUT PARTERU



SŁONECZNE DOMY
PRACOWNIA ARCHITEKTURY

ZESTAWIENIE POMIESZCZEŃ
PN - ISO 9836:1997

PODDASZE

nr pom.	nazwa	pow. użytkowa
2/1	HOL	7.85m ²
2/2	POKÓJ	13.32m ²
2/3	GARDEROBA	4.26m ²
2/4	ŁAZIENKA	4.15m ²
2/5	POKÓJ	14.68m ²
2/6	POKÓJ	13.65m ²
2/7	ŁAZIENKA	7.83m ²
2/8	POKÓJ	12.51m ²
	razem	78.25m ²

ZESTAWIENIE POWIERZCHNI

POWIERZCHNIA UŻYTKOWA	151.80m ²
POWIERZCHNIA ZABUDOWY	102.81m ²
KUBATURA	415m ³

■ ŚCIANY KONSTRUKCYJNE
■ ŚCIANY DZIAŁOWE

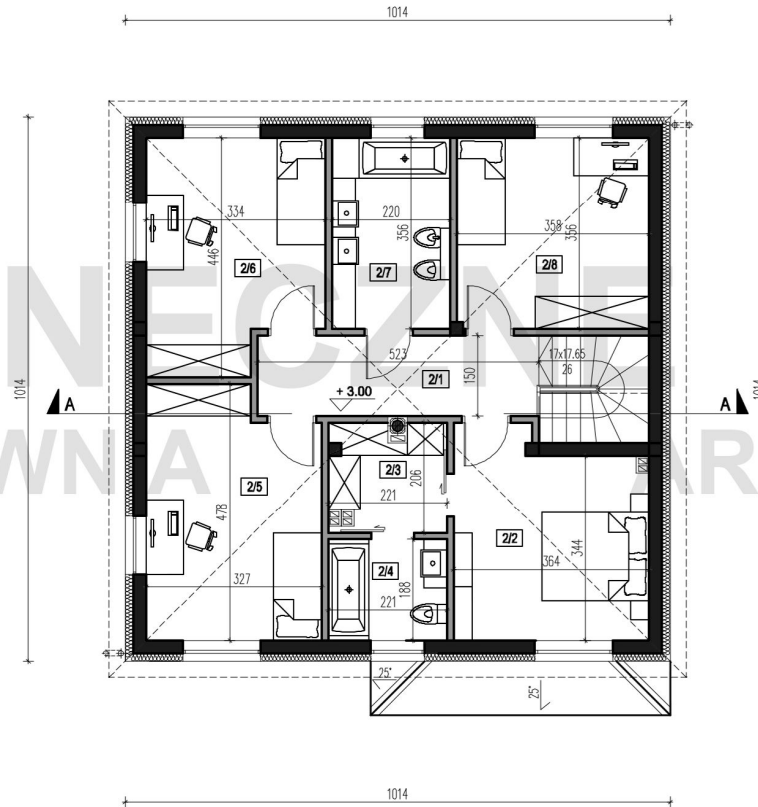
Przedstawione dane mogą nieznacznie różnić się od danych prezentowanych w dokumentacji technicznej

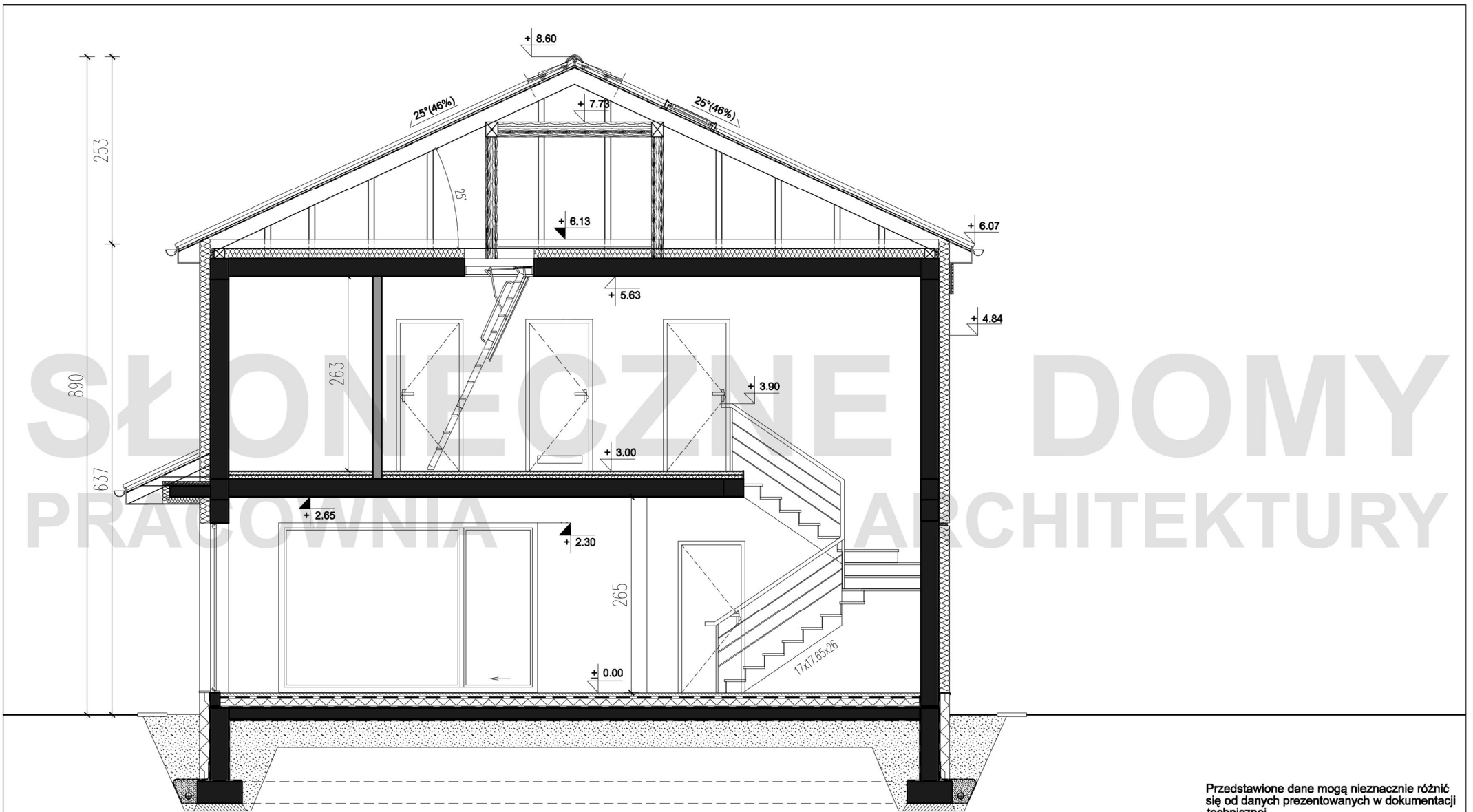
SŁONECZNE DOMY PRACOWNIA ARCHITEKTURY
ul. Wielkopolska 35a
54-027 Wrocław
tel. 71 740 50 10

biuro@slonecznedomy.pl
www.slonecznedomy.pl

DOM JEDNORODZINNY
IPANEMA A
wersja podstawowa

RZUT PIĘTRA





- ŚCIANY KONSTRUKCYJNE
- ŚCIANY DZIAŁOWE

ZESTAWIENIE POWIERZCHNI

POWIERZCHNIA UŻYTKOWA	151.80m ²
POWIERZCHNIA ZABUDOWY	102.81m ²
KUBATURA	415m ³

Przedstawione dane mogą nieznacznie różnić się od danych prezentowanych w dokumentacji technicznej

SŁONECZNE DOMY PRACOWNIA ARCHITEKTURY
 ul. Wielkopolska 35a
 54-027 Wrocław
 tel. 71 740 50 10
 biuro@slonecznedomy.pl
 www.slonecznedomy.pl

DOM JEDNORODZINNY
 IPANEMA A
 wersja podstawowa

PRZEKRÓJ A-A

Prezentowany rysunek jest własnością Pracowni Projektowej "Słoneczne Domy" i podlega ochronie na podstawie ustawy o prawie autorskim i prawach pokrewnych, kopiowanie, wykorzystywanie dla celów komercyjnych, dokonywanie opracowań przy użyciu jakichkolwiek nośników (papierowych, cyfrowych etc.) całości lub części powyższych rysunków bez uprzedniego uzyskania zgody na piśmie jest zabronione.